

**CERTIFIKACIJSKA SHEMA CPR 1**Sustav ocjenjivanja i provjere  
stalnosti svojstava

Sustav 1

Grupa proizvoda:

Odluka EU komisije – prilog 1

Područje akreditacije:

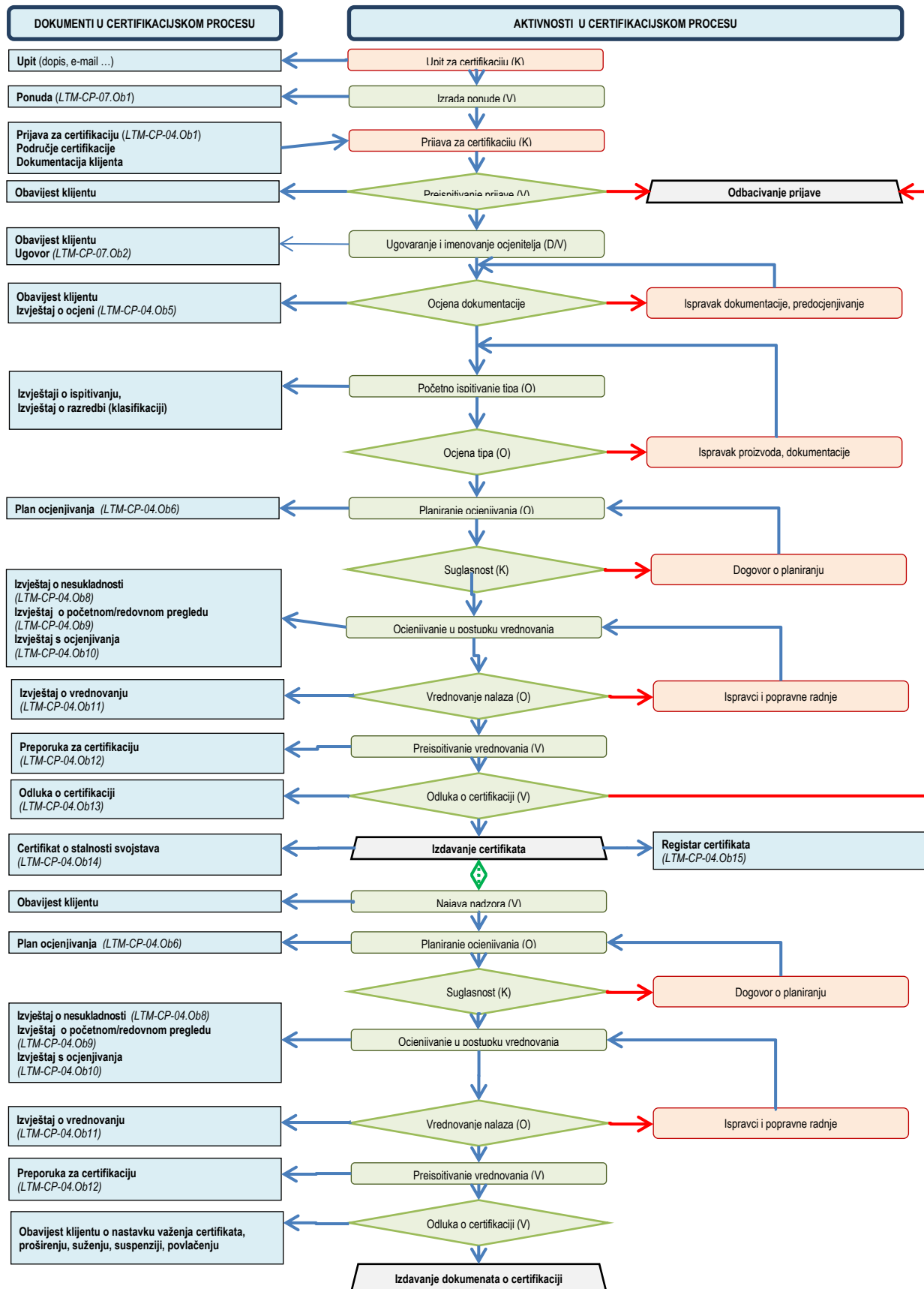
Popis usklađenih tehničkih specifikacija –  
prilog 1

1.OPĆENITO	
Podloga za certifikaciju	<p><b>Uredba (EU) br. 305/2011</b> Europskog parlamenta i Vijeća od 9. ožujka 2011.</p> <p><b>Delegirana Uredba Komisije (EU) br. 568/2014</b> od 18. veljače 2014. o izmjeni Priloga V. Uredbi (EU) br. 305/2011.</p> <p><b>Zakon o građevnim proizvodima</b> („Narodne novine“ broj 76/13, 30/14, 130/17, 39/19 i 118/20)</p> <p><b>Tehnički propis kojim se utvrđuju tehničke specifikacije za građevne proizvode u usklađenom području</b> („Narodne novine“ broj 4/15, 24/15, 93/15, 133/15, 36/16, 58/16, 104/16, 28/17, 88/17, 29/18, 44/19)</p> <p><b>Delegirana Uredba Komisije (EU) br. 574/2014</b> od 21. veljače 2014. o izmjeni Priloga III. Uredbi (EU) br. 305/2011 Europskog parlamenta i Vijeća o predlošku za sastavljanje izjave o svojstvima građevnih proizvoda</p>
Označavanje proizvoda	Znak CE i Izjava o svojstvima
Upute za certificiranje	<p>LTM-PR01: Pravila za certifikaciju Dijagram tijeka certifikacijskog procesa Upute za certifikaciju pojedinog građevnog proizvoda LTM-CU (02-08) Dokumenti Grupe odobrenih tijela – AG GNB Dokumenti sektorskih grupa – SG GNB Nando baza (<a href="http://ec.europa.eu/growth/toolsdatabases/nando/">http://ec.europa.eu/growth/toolsdatabases/nando/</a>)</p>
2. CERTIFIKACIJSKI POSTUPAK PREMA CPR, prilog V	
Vrsta prijavljenog tijela (NB)	Tijelo za certificiranje proizvoda
Vrsta certifikata	Certifikat o stalnosti svojstava
Zahtjevi certifikacijskog postupka	Usklađena norma - ZA dodatak



<b>Zadaci prijavljenog tijela u sustavu 1</b>	<b>A. Ocjena svojstava građevnog proizvoda na temelju ispitivanja (uključujući uzorkovanje), izračuna, tabličnih vrijednosti ili opisne dokumentacije proizvoda)</b> <b>B. Početni pregled proizvodnog pogona i kontrole tvorničke proizvodnje</b> <b>C. Kontinuirani nadzor, ocjenjivanje i vrednovanje kontrole tvorničke proizvodnje</b>
<b>Učestalost nadzornih pregleda</b>	Prema zahtjevu norme ili najmanje 1 x godišnje
<b>Dokumentacija koju mora dostaviti podnositelj zahtjeva</b>	<ul style="list-style-type: none"><li>- Zahtjev za ocjenjivanje i provjeru stalnosti svojstava</li><li>- Popis svih dokumenata (sustava) upravljanja kvalitetom</li><li>- Priručnik (sustava) upravljanja kvalitetom i dokumenti sustava upravljanja kvalitetom</li><li>- Dokaz o strukturi, vlasničkim odnosima i pravnom obliku (npr. izvadak iz trgovačkog registra)</li><li>- Shema organizacije</li><li>- Popis osoblja u proizvodnji s podacima o kvalifikaciji/stručnom obrazovanju</li><li>- Popis svih laboratorija koje rabi proizvođač, s podacima o akreditaciji</li></ul>
<b>Prava i obaveze proizvođača po dobivanju certifikata o stalnosti svojstava</b>	LTM-PR01: Pravila za certifikaciju - toč. 6.2 Obveze nositelja certifikata
<b>Dijagram tijeka certificiranja</b>	Dijagram tijeka - Procedura ocjenjivanja i provjere stalnosti svojstava i dodjele certifikata – (sustav 1, CPR)
<b>Valjanost certifikata</b>	Do povlačenja (dragovoljnog ili prisilnog)

Dijagram tijeka certifikacijskog procesa:



Vlasnik sheme:  
LTM Cert

Voditelj LTM Cert-a:  
Ivan Krsnik, ing.



## Prilog 1. Popis usklađenih tehničkih specifikacija

No. Br.	Decision Odluka	Product family, product/Intended use Grupa proizvoda, proizvod/namjeravana uporaba	AVCP system Sustav OiPSS	Technical specification Tehnička specifikacija
<b>VRATA, PROZORI, ZAKLOPCI, ULAZNA VRATA I SRODNI PROIZVODI/</b> <i>DOORS, WINDOWS, SHUTTERS, GATES AND RELATED BUILDING HARDWARE</i>				
1.	1999/93/EU 2011/246/EU	<b>Pedestrian doorsets, industrial, commercial, garage doors and openable windows.</b> Vrata za pješake, industrijska, komercijalna, garažna vrata i prozori koji se mogu otvarati	1	EN 16034:2014 HRN EN 16034:2014
2.	99/93/EC	<b>Doors, windows, shutters, blinds, gates and related building hardware (1/1) : - Doors and gates (with or without related hardware) (fire/smoke compartmentation and on escape routes).</b> Vrata, prozori, zaklopci, ulazna vrata i srodni proizvodi (1/1) – Vrata i kapije (sa ili bez pripadajućeg okova) (na granicama požarnih/dimnih sektora i na evakuacijskim putevima)	1	EN 14351-1:2006+A2:2016 HRN EN 14351-1:2016
<b>PRIČVRŠČENA PROTUPOŽARNA OPREMA (POŽARNI ALARMI/DETEKTORI, PRIČVRŠČENI PROTUPOŽARNI PROIZVODI, PROIZVODI ZA KONTROLU POŽARA I DIMA I SUZBIJANJE EKSPLOZIJE)/</b> <i>FIXED FIRE FIGHTING EQUIPMENT (FIRE ALARM/DETECTION, FIXED FIREFIGHTING, FIRE AND SMOKE CONTROL AND EXPLOSION SUPPRESSION PRODUCT)</i>				
3.	96/577/EC	<b>Fire alarm/detection, fixed fire-fighting, fire and smoke control and explosion suppression products (1/1) : - Smoke curtains (fire safety).</b> Požarni alarmi/detektori, pričvršćeni protupožarni proizvodi i proizvodi za kontrolu požara, dima i suzbijanje eksplozije(1/1) – Dimne zavjese (zaštita od požara)	1	EN 12101-1:2005+A1:2006 HRN EN 12101-1:2008
4.	96/577/EC	<b>Fire alarm/detection, fixed fire-fighting, fire and smoke control and explosion suppression products (1/1) : - Smoke and heat exhaust ventilation systems-kits (fire safety).</b> Požarni alarmi/detektori, pričvršćeni protupožarni proizvodi i proizvodi za kontrolu požara, dima i suzbijanje eksplozije(1/1) – Ventilacijski sustavi za odvođenje dima i topline (zaštita od požara)	1	EN 12101-2:2003 EN 12101-3:2015 HRN EN 12101-2:2008 HRN EN 12101-3:2015
5.	96/577/EC	<b>Fire alarm/detection, fixed fire-fighting, fire and smoke control and explosion suppression products (1/1) : - Ducts (fire safety).</b> Požarni alarmi/detektori, pričvršćeni protupožarni proizvodi i proizvodi za kontrolu požara, dima i suzbijanje eksplozije(1/1) – Kanali (zaštita od požara)	1	EN 12101-7:2011 HRN EN 12101-7:2011
6.	96/577/EC	<b>Fire alarm/detection, fixed fire-fighting, fire and smoke control and explosion suppression products (1/1) : - Dampers (fire safety).</b> Požarni alarmi/detektori, pričvršćeni protupožarni proizvodi i proizvodi za kontrolu požara, dima i suzbijanje eksplozije(1/1) – Protupožarne zaklopke (zaštita od požara)	1	EN 12101-8:2011 EN 15650:2010 HRN EN 12101-8:2011 HRN EN 15650:2010